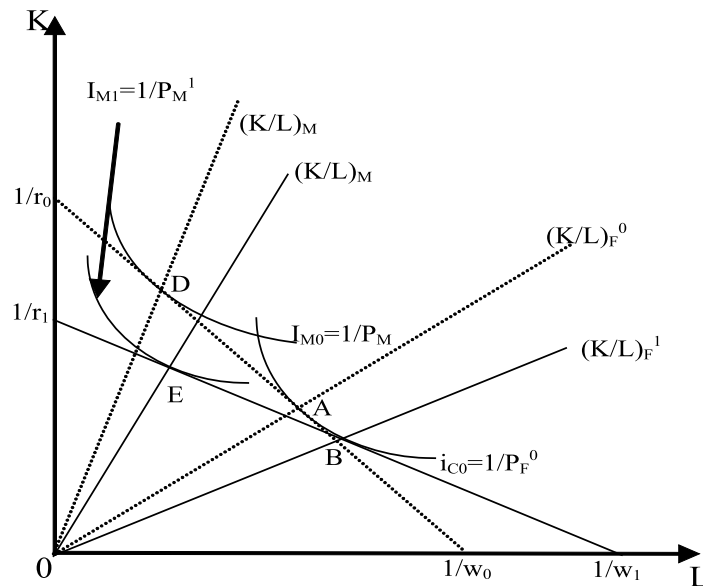


Pytania na kartkówkę: Model Heckschera-Ohlina II

Dla potrzeb kolejnych pytań wprowadzamy następujące oznaczenia i zakładamy, że spełnione są standardowe założenia modelu H-O 2x2x2: produkcja dobra M jest kapitało-intensywna; produkcja dobra F jest praco-intensywna; P_F : cena dobra praco-intensywnego; P_M : cena dobra kapitało-intensywnego; K : zasób kapitału, L : zasób siły roboczej; w : cena siły roboczej; (średnia płaca); r : cena wynajęcia kapitału; $\hat{\cdot}$: oznacza przyrost względny, tzn.: $\hat{x} = dx/x$.

1. Wiedząc, że równania ograniczeń produkcyjnych zapisane są w postaci: $a_{LM}M + a_{LF}F \leq L$ oraz $a_{KM}M + a_{KF}F \leq K$, narysuj równowagę w takiej gospodarce w warunkach autarkii.
2. Zapisz i skomentuj równanie doskonałej konkurencji (cen) w modelu H-O.
3. Jeśli nastąpi wzrost ceny dobra praco-intensywnego F przy niezmienionej cenie dobra kapitało-intensywnego M , to jakie skutki wywoła to w długim okresie zgodnie z twierdzeniem Stolpera-Samuelsona?
4. Jeśli nastąpi wzrost zasobów kapitału (K) przy niezmienionym zasobie siły roboczej (L), to jakie wywoła to skutki w długim okresie, zgodnie z twierdzeniem Rybczyńskiego.
5. Poniższy rysunek obrazuje twierdzenie Stolpera-Samuelsona (diagram Lerner-Pearce'a) w sytuacji, gdy nie zmieniła się cena dobra praco-intensywnego F , a cena dobra kapitało-intensywnego M wzrosła. Co stanie się wówczas z czynniko-intensywnością produkcji obu dóbr?



6. Jak jest interpretacja parametrów α_M i α_F w funkcji produkcji Cobba-Douglasa przy określaniu czynniko-intensywności produktów?
7. Załóżmy, że spełnione są założenia modelu H-O dla małego kraju o otwartej gospodarce. Produkcja jednostki masła wymaga 4 jednostek kapitału i 2 jednostki pracy, zaś produkcja jednostki wina wymaga 1 jednostki kapitału i 2 jednostek pracy. Kraj dysponuje 20 jednostkami pracy i 12 jednostkami kapitału. Jak zmieni się struktura produkcji, biorąc pod uwagę twierdzenie Rybczyńskiego, jeśli zasób kapitału wzrośnie do 15 jednostek a zasób siły roboczej nie ulegnie zmianie?

8. Wyjaśnij mechanizm i konsekwencje dobrobytowe dla dwóch krajów twierdzenia o wyrównywaniu się cen czynników produkcji.
9. Jaki jest związek pomiędzy cenami dóbr a cenami czynników produkcji zgodnie z twierdzeniem o wyrównywaniu się cen czynników produkcji (FPE)?
10. Jak wygląda równowaga producentów w diagramie Lerner: jaki jest związek pomiędzy cenami a kosztami produkcji obu dóbr?