

# Efekty zewnętrzne

- **konsumpcyjne** - użyteczność jednego konsumenta zależy bezpośrednio od użyteczności drugiego konsumenta
- **produkcji** - możliwości produkcyjne firmy zależą bezpośrednio od wyborów dokonywanych przez drugą firmę



## pozytywne:

- renowacja budynku
- szczepienia



## negatywne:

- hałas u sąsiada
- zanieczyszczenie wody/powietrza przez fabrykę



brak rynków na dobra przynoszące efekty zewnętrzne



błędna alokacja rynku

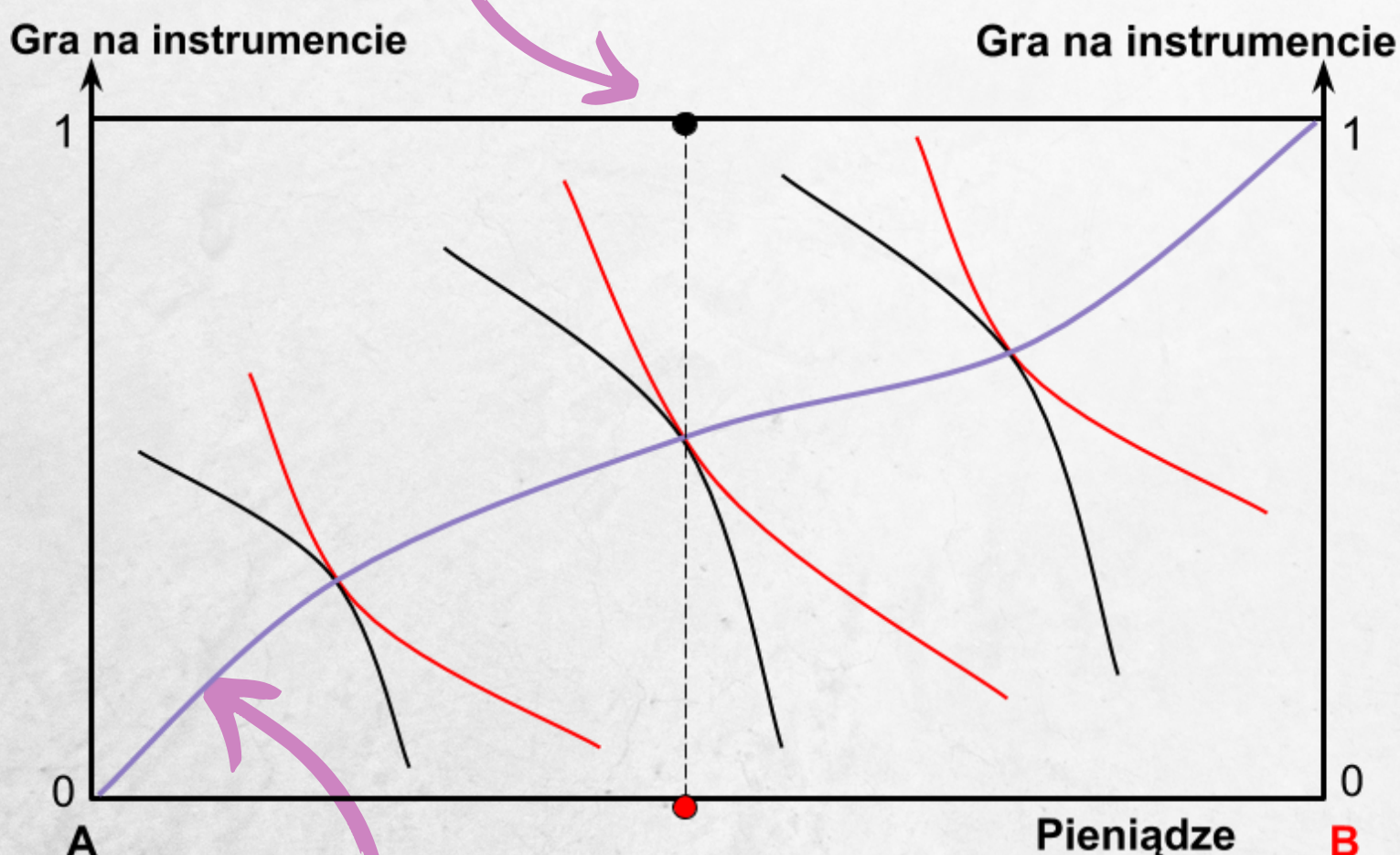


nieefektywność w rozumieniu Pareta

## Sposoby naprawy alokacji:

### Dokładne określenie praw własności

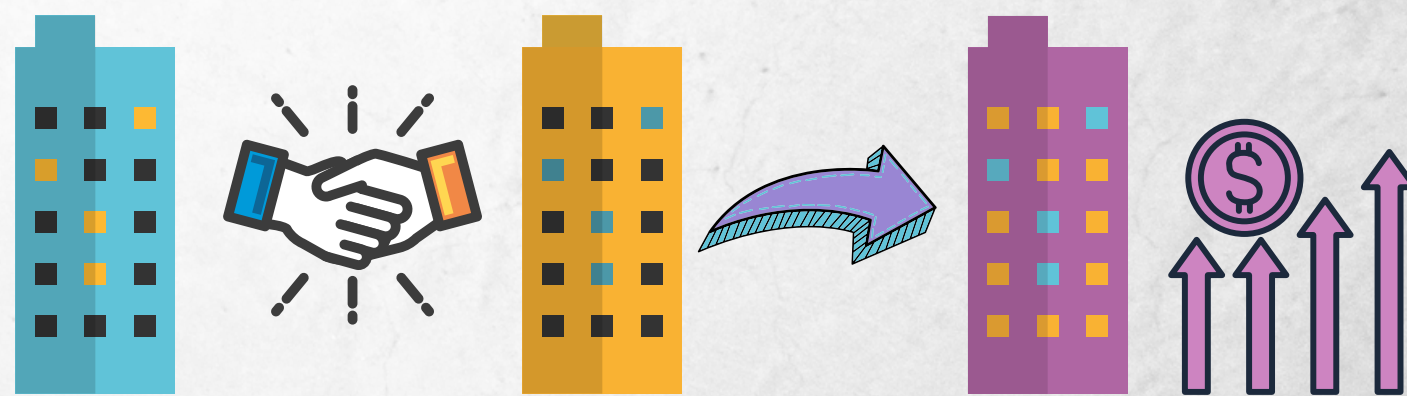
zakaz regulacji ilości dobra przy pomocy pieniędzy  
nieefektywne skrajne wybory uczestników



możliwość wymiany dóbr - **dobrowolne negocjacje**  
alokacja na krzywej kontraktu

### Internalizacja efektu zewnętrznego

sprawca      poszkodowany



obciążenie kosztami sprawcy

"uwewnętrznienie" kosztu zewnętrznego

korzyści

$$MEB = MSB - MPB$$

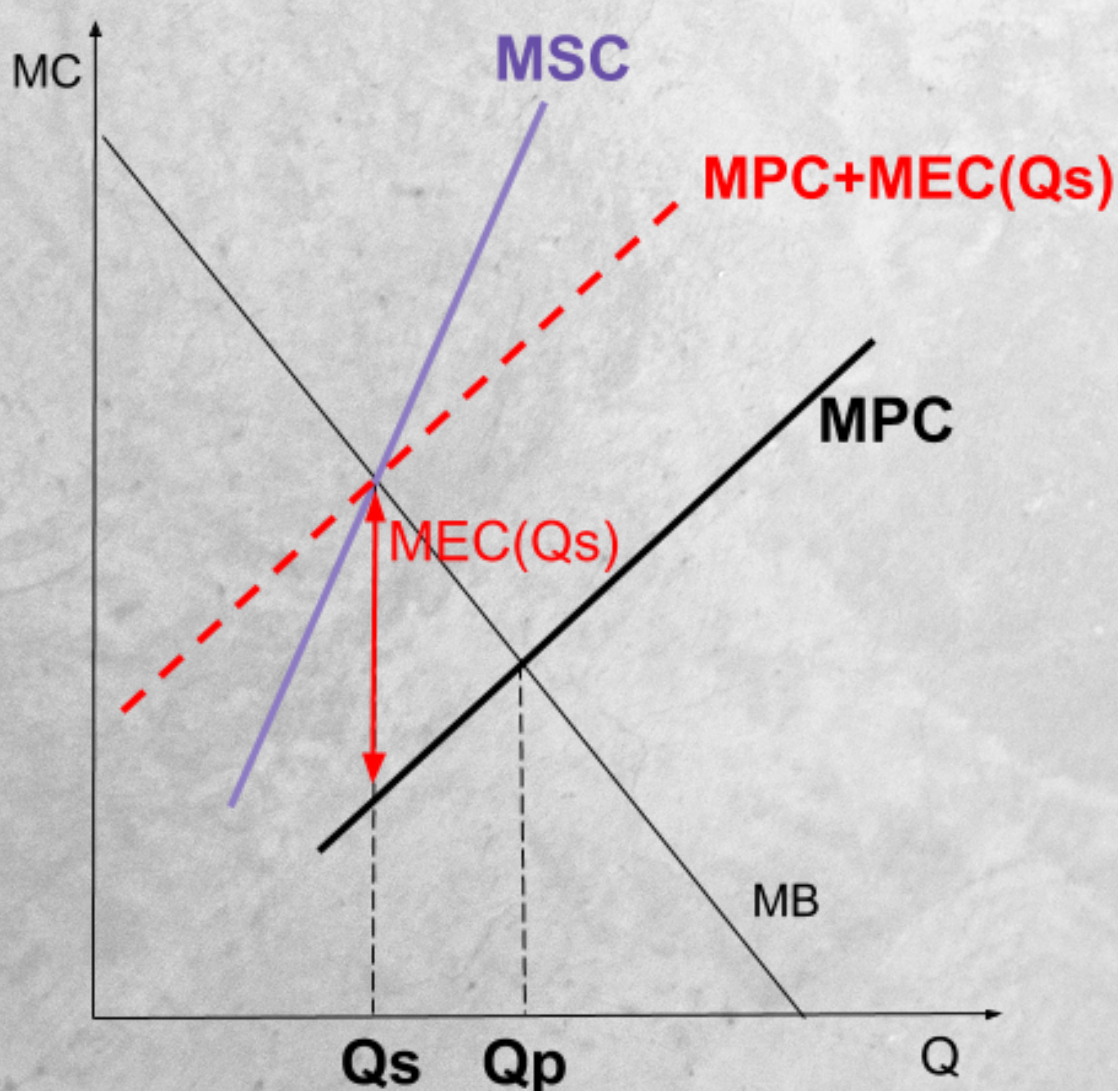


koszty

$$MEC = MSC - MPC$$



### Podatek Pigou - ograniczenie kosztów zewnętrznych do optimum społecznego



$$PT(Q_p) = [MSC(Q_s) - MPC(Q_s)] * [Q_p - Q_0]$$

Krańcowy koszt prywatny podniesiony o podatek równa się krańcowemu kosztowi społecznemu w optimum społecznym.



PROBLEM: nie zawsze znamy poziom optymalny

efekt zewnętrzny



efekt pieniężny