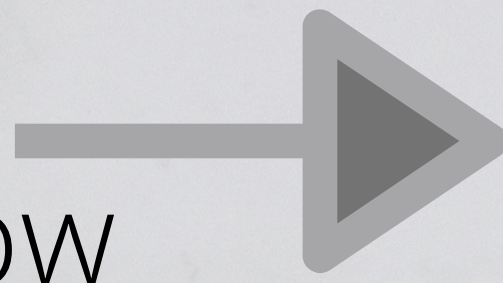
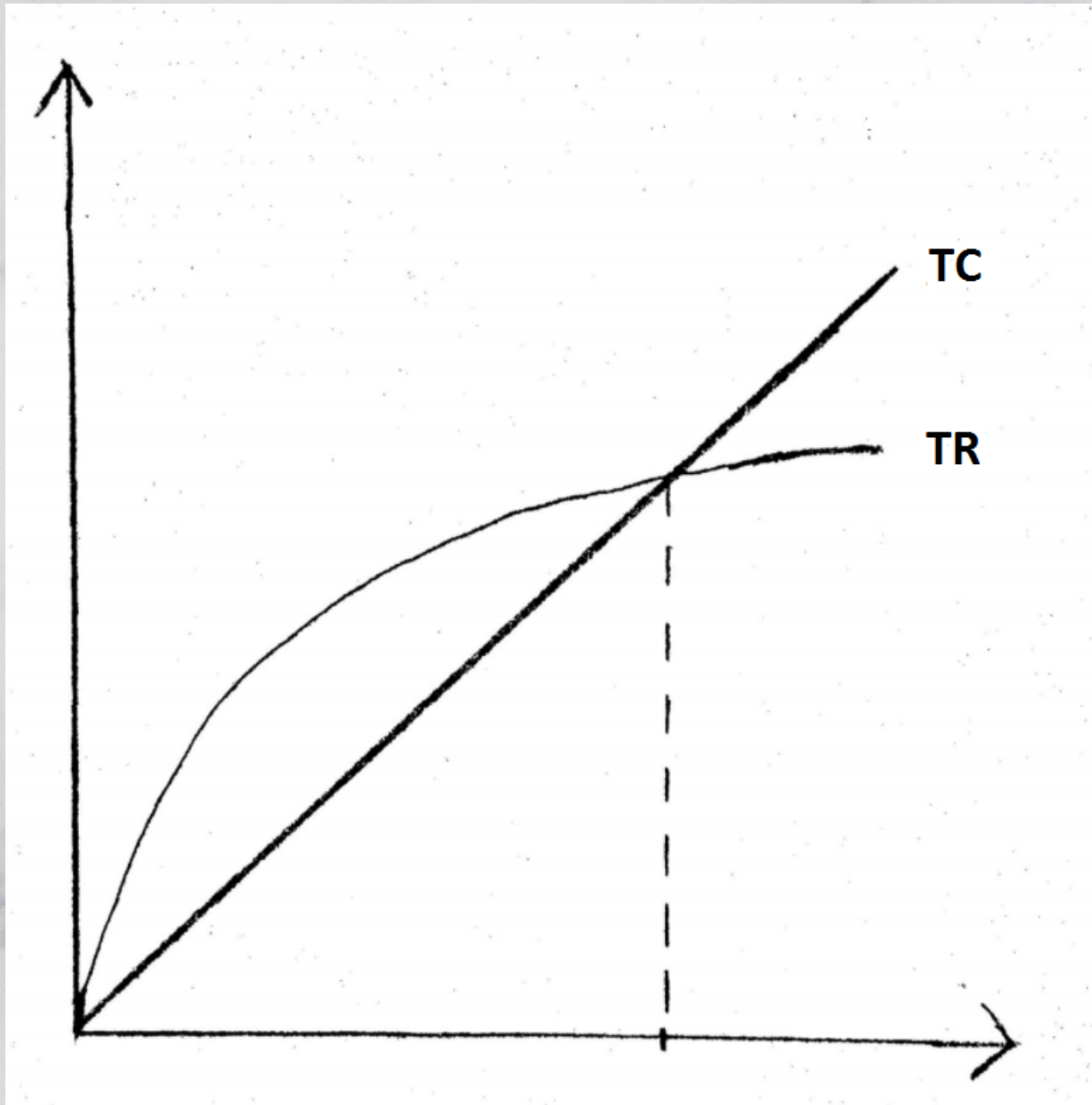


# ZBRODNIA I KARA

Model racjonalnych zachowań przestępców



Potrafimy określić maksimum i optimum



oś pozioma - zbrodnia  
oś pionowa - korzyść i kara

Maksimum  
przestępczości  
 $TC=TR$

zerowy zysk

nachylenie krzywej kosztów jest równe nachyleniu krzywej korzyści

Opitimum  
przestępca  
maksymalizujący zysk

